

超高耐久仕様のリフト用ゴムパッド

リフトパッド

LIFT PAD SR-SERIES

先行商品に対抗するべく開発を続け、
満を持して完成した篠田ゴムの「リフト用ゴムパッド」。

他社製品に比べて明らかに摩耗が少なく、

耐久性に優れた製品が完成しました。

リフトパッド

LIFT PAD SR-SERIES

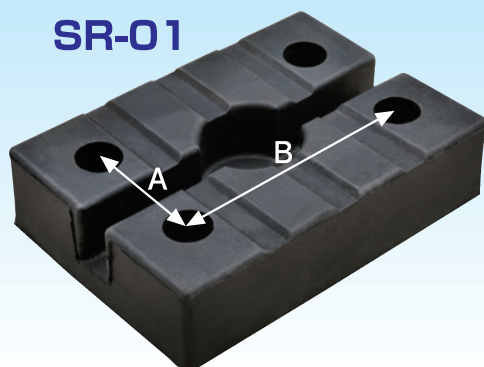
篠田ゴムの「リフトパッド」は、
ナイロン繊維入りの特殊合成ゴムを開発して採用。
今までにない高強度の
リフト用ゴムパッドを創り上げました。

篠田ゴム「リフトパッドSRシリーズ」は、必ず機種に合わせてご使用ください。

篠田ゴムが、
リフト用パッドに革命を
起こしたのでアリマス!

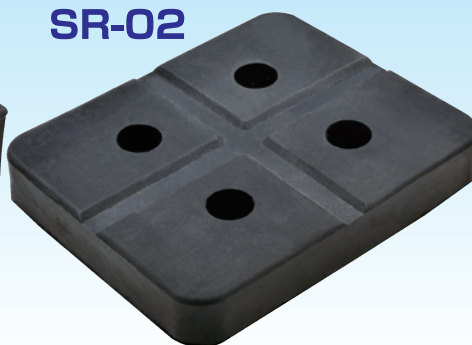


SR-01



幅:112 奥行:80 高さ:30 A:40 B:75mm
適応機種: OSP25 NSP30 NSA30 OSA30
RNK30 RNK30R RNK30H RNK30HR

SR-02



幅:112 奥行:92 高さ:18 A:40 B:45mm
適応機種: SP2500(後期型)

SR-03



幅:120 奥行:80 高さ:28 A:40 B:60mm
適応機種: DPL-TP30シリーズ Y/YS型(F130-OP-02用)
TPYシリーズ GPYシリーズ GLYシリーズ

★リフト用ゴムパッドは〴〵消耗品〴〵です。安全な整備を遂行するために、定期的に交換しましょう。

■ウィリアムス摩耗試験結果

試料名	n	1000回転あたりの 摩耗体積(mm³)	仕事量あたりの 摩耗体積(mm³/NJ)	試料名	n	1000回転あたりの 摩耗体積(mm³)	仕事量あたりの 摩耗体積(mm³/NJ)
篠田ゴム リフトパッド	n=1	2709	1.4×10^5	他社製 リフト用 ゴムパッド	n=1	5120	3.0×10^5
	n=2	2025	1.1×10^5		n=2	5768	3.0×10^5
	n=3	1846	9.9×10^4		n=3	4854	2.6×10^5
	平均値	2193	1.2×10^5		平均値	5247	2.9×10^5

出展: 一般財団法人化学物質評価研究機構



篠田ゴム株式会社

SHINODA RUBBER CO., LTD <http://www.shinoda-gomu.co.jp/>

本 社 〒131-0043 東京都墨田区立花5-1-19
TEL.03-5631-3011[代表] FAX.03-5631-3500

埼玉管理センター 〒343-0851 埼玉県越谷市七左町6-106-1
TEL.048-966-1782 FAX.048-966-1788

篠田ゴム工業株式会社 〒343-0844 埼玉県越谷市大間野町2-167
TEL.048-986-6155[代表] FAX.048-986-0592

海洋機材株式会社 〒101-0061 東京都千代田区三崎町2-6-1山田ビル
TEL.03-3265-4006[代表] FAX.03-3265-4010